

HANDBOOK ENGLISH CLASS



Miss Colin - lcolin@efiatp.com



AMÉLIORER SON ANGLAIS

01

Screens

PC, téléphone, tablette:
Passez tout en anglais. Ce sera perturbant au début, et très rapidement, entre mémoire visuelle et musculaire, vous vous habituerez.

02

Media

Il est temps de passer à la VO. Entendre la langue parlée de manière naturelle est le meilleur moyen d'améliorer sa compréhension et son accent.

03

Subtitles

Lire et suivre ce qui se passe, c'est compliqué... Oui, mais seulement au début ! Une fois habitué, vous ne pourrez plus vous en passer. Pour les films et séries que vous connaissez déjà : Sous-titres en anglais !

04

Social

Curate your "For you" page ! Choisissez des créateurs de contenus anglophones, Le sous-titrage auto, dans les vidéos courtes sur les réseaux fonctionne de mieux en mieux : profitez-en,

05

Passion

Music ? Traduisez des chansons. Video games ? Live Twitch en anglais. Sports ? Recap' et direct en anglais. Trouvez une façon d'apprendre bien à vous.

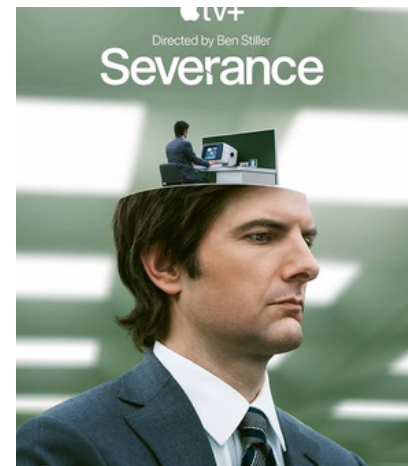
06

Apps

Drops, Duolingo, MemRise, Mondly, Busuu. Les applis ne manquent pas pour apprendre tranquillement depuis son téléphone (sans payer d'abonnement).

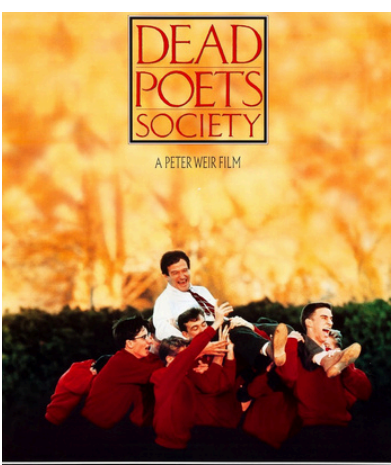
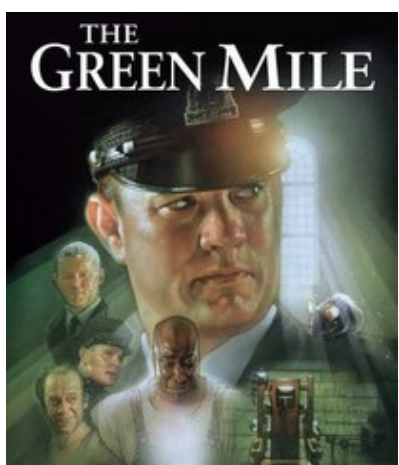
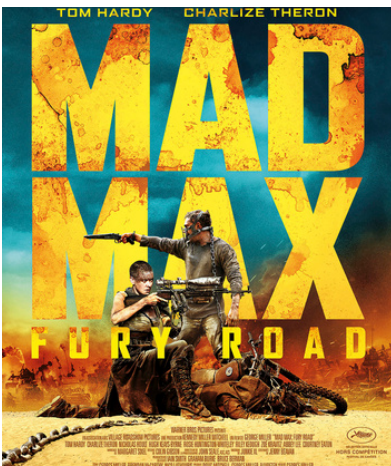
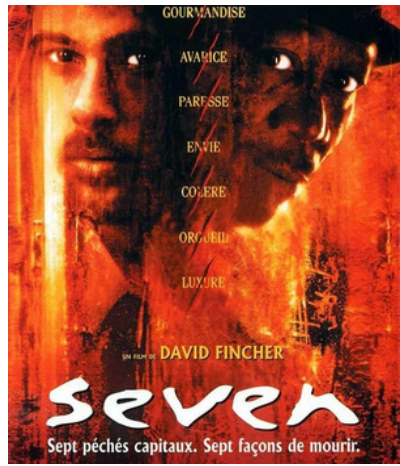
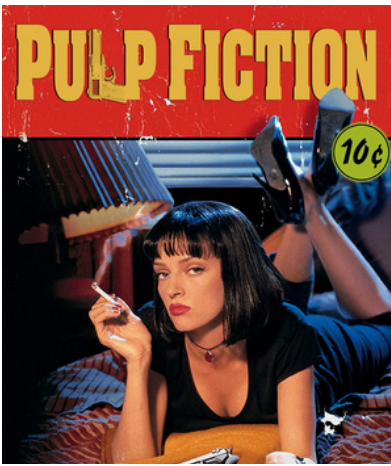


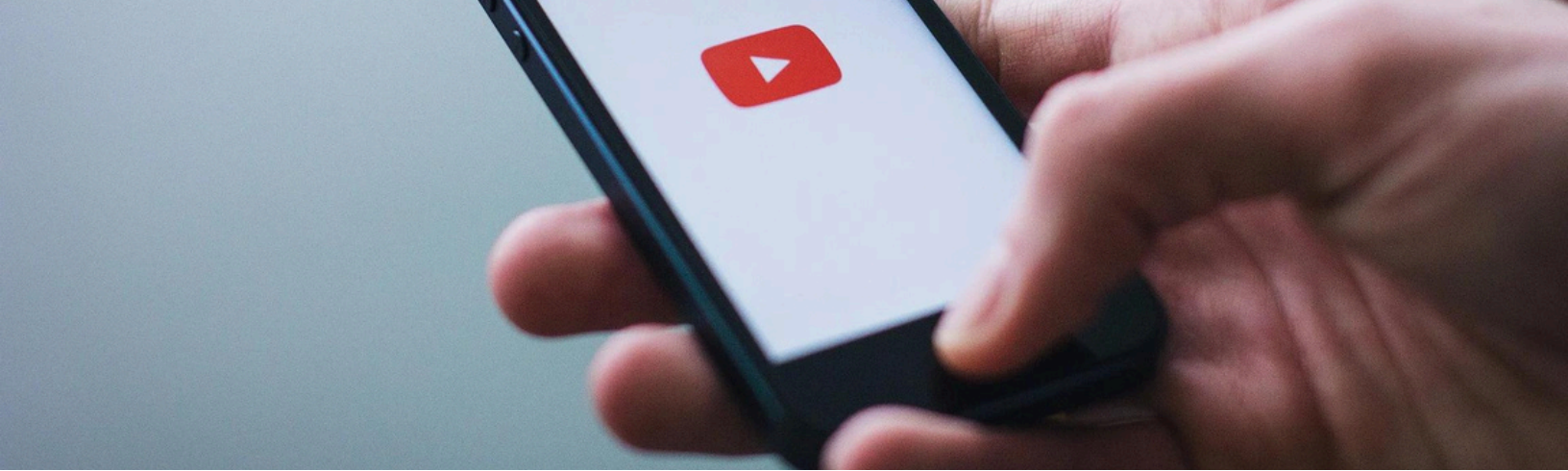
SERIES RECOMMENDATIONS





MOVIE RECS






YT RECOMMENDATIONS






TIKTOK RECS


@workinroads
1 Abonnements | 2437 Abonnés | 37.9K J'aime
[Suivre](#)


Work IN Roads informs people about careers in road construction.

[EQUIPMENT OPERATOR](#) | [OPERATOR](#) | [CONSTRUCTION](#)


@tlsgroundworks
36 Abonnements | 52.5K Abonnés | 455.1K J'aime
[Suivre](#)


East Midlands based Groundworks contractor

[EQUIPMENT OPERATOR](#) | [OPERATOR](#) | [CONSTRUCTION](#)



kodjoenglish
Coach Kodjo | 344.3K followers
[Suivre](#)

PRÊTER ATTENTION À TOI | **ANGLAISES À ÉLIMINER**

[U straight?](#) | [ANGLAISES À ÉLIMINER](#)



@donnie.jackson
4 Suivis | 419.7K Followers | 3.3M J'aime
[linktr.ee/donniejackson](#)
[Suivre](#)

[Personality 7 archetypes](#) | [Vocabulary Upgrade](#) | [Pronunciation Challenge](#)


@englishteacherjason
184 Abonnements | 1.4M Abonnés | 4.8M J'aime
[Suivre](#)


Think Academy Tutor, Former Events translator, Political Journalist
[chat.whatsapp.com/JrpHkwjV8HI...](#)

[Epinglé](#) | [Epinglé](#) | [Epinglé](#)



@reallifeenglish
3 Abonnements | 191.8K Abonnés | 1M J'aime
[Suivre](#)

We'll help you go beyond the classroom and live your English!
[linktr.ee/reallifeenglish](#)

[Break Down?](#)



@instantenglish
977 Suivis | 5.2M Followers | 62.1M J'aime
British English lessons | 400M YouTube...
[Linktr.ee/instantenglish](#)
[Suivre](#)

[Scooter](#) | [What's this called?](#) | [Do you feel proud to be British?](#)


@3dmechanics
5 Suivis | 891 Followers | 10.2K J'aime
[Suivre](#)


Exploring the depths of 3D mechanics & wonders of Science & Technology.

[LARGEST CRANES IN THE WORLD](#)


@speakenglishwithmish
18 Following | 745K Followers | 2.2M Likes
[Follow](#)


Join me!
[linktr.ee/speakenglishwithmish](#)

[Pinned](#) | [Pinned](#) | [Pinned](#)


@englishbienentendu
0 Suivis | 49.2K Followers | 462.5K J'aime
English? Bien entendu!
[bio.site/englishbienentendu](#)
[Suivre](#)


[Epinglé](#) | [Epinglé](#) | [Epinglé](#)

[Epinglé](#) | [Epinglé](#) | [Epinglé](#)


@english.with.lucy
203 Following | 2M Followers | 18.9M Likes
[Follow](#)

Join my courses at
[englishwithlucy.com](#)

[Pinned](#) | [Pinned](#) | [Pinned](#)


@loicsuberville
554 Following | 2.6M Followers | 67.6M Likes
Born in France | Family raised in France
[open.spotify.com/show/4ih3PhGi34i7z...](#)
[Follow](#)

[Pinned](#) | [Pinned](#) | [Pinned](#)

[Pinned](#) | [Pinned](#) | [Pinned](#)



L'EXAMEN

01

Ecrit - 1 heure

L'épreuve se divise en 3 parties :

- **Compréhension de l'oral** (4pts) : Une vidéo de 3 minutes max sera diffusée 3 fois. Vous devrez en faire un **compte-rendu en français**.
- **Compréhension de l'écrit** (4pts) : Un texte en anglais, portant sur le même thème que la vidéo, vous sera donné. Vous devez également en faire le **compte-rendu en français**.
- **Expression écrite** (4pts) : Votre partie favorite ! Vous aurez le choix entre deux sujets, un portant sur votre vie professionnelle, et l'autre sur votre vie personnelle. Vous devrez vous exprimer sur le sujet de votre choix, **en anglais, en 100 à 120 mots** (12 lignes environ).

Les **challenges** de cette épreuve :

- Elle représente **60%** de votre note finale.
- **1 heure c'est très court ! Gérez votre temps** et ne passez pas plus de 15/20 minutes sur chaque exercice.
- Elle requiert du **bon sens**. Les 3 exercices portent sur le même thème, si vous êtes fin, vous saurez réutiliser le vocabulaire des compréhension dans votre écrit, ainsi que celui de votre oral !
- Elle requiert de la **stratégie**. Vous allez apprendre à reconnaître vos forces et vos faiblesses. Mettez sur les parties où vous êtes le plus à l'aise, mais ne délaissez rien. Soignez vos introductions, rendez une copie propre, faites des paragraphes, bref : **soyez malins !**



L'EXAMEN

02

Oral - 10 minutes

L'épreuve se divise en 2 parties :

- **Expression orale en autonomie** (4pts) : Vous vous exprimez en anglais, face au jury, pendant **5 (interminables) minutes**.
- 1) Présentation personnelle, de votre entreprise, votre opinion sur votre expérience en entreprise (**2 minutes**)
 - 2) L'utilisation de l'anglais dans votre vie professionnelle, scolaire ou personnelle. (**3 minutes** ! Cette dernière partie est souvent la plus complexe, nous verrons ensemble comment tourner les choses.)
- **Expression orale en interaction** (4pts) : Vous répondrez, **en anglais**, aux questions du jury. Elles pourront porter sur des éléments qui manquent dans votre présentation, sur l'approfondissement des éléments que vous aurez évoqués à l'oral, sur l'expression d'une préférence, sur vos projets futurs, sur vos intérêts et hobbies, bref tout ce que le jury peut trouver pertinent.

Les **challenges** de cette épreuve :

- La **préparation** : pas question de s'y mettre au dernier moment.
- Le **talent** et la **confiance en soi** : you got this, you can do it.
- **Bien se présenter à l'oral** : Restez stratégiques ! Pas d'attitude je-m'en-foutiste, pas de chewing-gum, tenez vous droit, soyez souriant et avenant, montrez que vous faites de votre mieux.

Baccalauréat Professionnel
Épreuve obligatoire de langue étrangère - LVA
 Contrôle en Cours de Formation (candidats scolaires et assimilés) – Situation A Épreuve
 finale ponctuelle (candidats hors statut scolaire) – Temps d'évaluation 1

FICHE INDIVIDUELLE D'ÉVALUATION (1 page)

Session : Établissement Académie :	Spécialité : Nom de l'évaluateur : Langue vivante : Date du contrôle/de l'épreuve :
Nom et prénom du candidat :	

Les critères ci-dessous permettent de situer les trois prestations du candidat sur l'échelle d'évaluation et de leur attribuer le nombre de points indiqué, de 0 (absence totale de compréhension ou d'expression) à 4.

Compréhension de l'oral		Compréhension de l'écrit		Expression écrite	
Degré 4		Degré 4		Degré 4	
Comprend l'essentiel des informations contenues dans le document écouté. Perçoit la cohérence d'ensemble du document. Identifie et comprend globalement le point de vue ou les intentions exprimés.	4 pts ou 3,5 pts.	Comprend l'essentiel des informations contenues dans le document écrit. Perçoit la cohérence d'ensemble du document. Identifie et comprend globalement le point de vue ou les intentions exprimés.	4 pts ou 3,5 pts.	S'exprime clairement, même si des erreurs peuvent apparaître dans l'utilisation de structures complexes. Mobilise un lexique varié et adapté. Expose les avantages ou inconvénients d'une option. Propose des justifications pour ou contre un point de vue.	4 pts. ou 3,5 pts.
Degré 3		Degré 3		Degré 3	
Relève certains des éléments porteurs de sens dans le document écouté. Saisit certains des liens entre les informations, en particulier ceux qui sont indispensables à la compréhension du message.	3 pts ou 2,5 pts.	Relève certains des éléments porteurs de sens dans le document écrit. Saisit certains des liens entre les informations, en particulier ceux qui sont indispensables à la compréhension du texte.	3 pts ou 2,5 pts.	Produit un écrit descriptif ou narratif qui correspond au volume attendu. Utilise des structures simples. Mobilise un lexique relativement varié. Exprime des sentiments et/ou un point de vue. Les éventuelles erreurs n'entravent pas ou peu la lecture.	3 pts. ou 2,5 pts.
Degré 2		Degré 2		Degré 2	
Identifie la thématique générale ou l'objet principal du document écouté. Comprend, en tenant compte de la fonction de ce document, les informations les plus significatives ainsi que certains détails pertinents.	2 pts ou 1,5 pts.	Identifie la thématique générale ou l'objet principal du document écrit. Comprend, en tenant compte de la fonction de ce document, les informations les plus significatives ainsi que certains détails pertinents.	2 pts ou 1,5 pts.	Produit, en adéquation avec le sujet ou la situation de communication proposée, un écrit globalement compréhensible malgré des erreurs relativement fréquentes. Cherche à exprimer une appréciation, une préférence, etc. Vocabulaire approprié et effort de construction syntaxique du propos.	2 pts. ou 1,5 pts.
Degré 1		Degré 1		Degré 1	
Identifie quelques sons, mots ou éléments de sens épars et isolés. Comprend partiellement les informations concrètes ou factuelles (personnages, lieux, dates, etc.).	1 pt. ou 0,5 pt.	Identifie quelques mots ou éléments de sens épars et isolés. Comprend partiellement les informations concrètes ou factuelles (personnages, lieux, dates, etc.).	1 pt. ou 0,5 pt.	Produit un écrit dont la longueur est nettement inférieure à la minimale attendue. S'exprime dans une langue partiellement compréhensible. Produit des mots ou groupes de mots isolés.	1 pt. ou 0,5 pt.
Note sur 4 Compréhension de l'oral	/4	Note sur 4 Compréhension de l'écrit	/4	Note sur 4 Expression écrite	/4
APPRECIATION				Note intermédiaire de l'élève / du candidat : Cette note sur 12 points doit être additionnée à la note sur 8 points attribuée à l'élève / au candidat à la situation d'évaluation B (CCF) ou temps d'évaluation 2 (épreuve ponctuelle).	

Baccalauréat Professionnel
Épreuve obligatoire de langue étrangère - LVA
 Contrôle en Cours de Formation (candidats scolaires et assimilés) – Situation B
 Épreuve finale ponctuelle (candidats hors statut scolaire) – Temps d'évaluation 2

FICHE INDIVIDUELLE D'ÉVALUATION (1 page)

Session :	Spécialité :
Établissement :	Nom de l'évaluateur :
Académie :	Langue vivante :
Date du contrôle/de l'épreuve :	
Nom et prénom du candidat :	

Les critères ci-dessous permettent de situer les deux prestations du candidat sur l'échelle d'évaluation et de leur attribuer le nombre de points indiqué, de 0 (absence totale d'expression) à 4.

Expression orale en continu		Expression orale en interaction	
Degré 4		Degré 4	
Produit un discours assez nuancé, informé, et exprime un point de vue pertinent. S'exprime dans une langue assez fluide, avec une prononciation claire et relativement ou correcte. Les erreurs de langue ne donnent pas lieu à malentendu. Utilise à bon escient ses éventuels supports de présentation.	4 pts. ou 3,5 pts.	Réagit avec pertinence. Peut argumenter et cherche à convaincre de manière simple. S'exprime dans une langue assez fluide, avec une prononciation claire et relativement correcte. Les erreurs de langue ne donnent pas lieu à malentendu.	4 pts. ou 3,5 pts.
Degré 3		Degré 3	
Produit un discours pertinent par rapport à la dimension culturelle ou professionnelle du sujet choisi. S'exprime dans une langue globalement ou correcte pour la morphosyntaxe comme pour la prononciation et utilise un vocabulaire approprié. S'exprime de façon relativement autonome par rapport à ses éventuels supports de présentation.	3 pts. ou 2,5 pts.	Prend sa part dans l'échange. Sait au besoin se reprendre et/ou reformuler. S'exprime dans une langue globalement correcte pour la morphosyntaxe comme pour la prononciation. Utilise un vocabulaire globalement approprié. La communication repose majoritairement sur l'utilisation de structures simples.	3 pts. ou 2,5 pts.
Degré 2		Degré 2	
Produit un discours d'exposition (description, narration, explication) dans une langue généralement compréhensible. La présentation orale cherche à exprimer une ou appréciation, une préférence, etc. S'exprime en se détachant parfois de ses éventuels supports de présentation.	2 pts. ou 1,5 pts.	S'efforce de prendre sa part dans l'échange et réagit de manière simple. S'exprime dans une langue généralement compréhensible. Le recours fréquent à des expressions mémorisées ou toutes faites limite l'étendue et la richesse de la communication.	2 pts. ou 1,5 pts.
Degré 1		Degré 1	
S'exprime à l'aide de mots isolés, d'expressions et/ou d'énoncés très courts, stéréotypés, avec de nombreuses pauses. S'exprime dans une langue peu ou partiellement compréhensible. S'exprime en prenant exclusivement appui sur ses éventuels supports de présentation.	1 pt. ou 0,5 pt.	Intervient sporadiquement. La communication repose sur de fréquentes répétitions, reformulations et/ou relances. Répond et réagit de façon brève et limitée. S'exprime dans une langue peu ou partiellement compréhensible.	1 pt. ou 0,5 pt.
Note sur 4 Expression orale en continu	/4	Note sur 4 Expression orale en interaction	/4
APPRECIATION		Note intermédiaire de l'élève / du candidat :	
	 /8 Cette note sur 8 points doit être additionnée à la note sur 12 points attribuée à l'élève / au candidat à la situation d'évaluation A (CCF) ou temps d'évaluation 1 (épreuve ponctuelle).	

